

Neuheiten

Sensoren & Leuchten

Light & Building 2024



 steinel

Solutions for tomorrow.

Als führender Anbieter für intelligente Lösungen rund um Sensorik, Beleuchtung und Gebäudeautomation arbeiten wir Tag für Tag an visionären Ideen. Ideen, die zu Lösungen werden. Lösungen, die das Morgen verbessern. Verbesserungen, die mehr Effizienz, mehr Nachhaltigkeit und mehr Komfort bedeuten.

Auf den folgenden Seiten zeigen wir Ihnen, wie wir die Zukunft heute sehen – und mit intelligenten Lösungen das Morgen gestalten. In unserem Streben nach zukunftsweisenden Lösungen für das bestmögliche Morgen. Wir können nicht anders. Wir lieben den Fortschritt.

Wir sind „The inventors‘ company“.



Inhaltsverzeichnis

Sensorik

EO	06
Multisensor EO	08
nexx.IS PRO Serie	10
IR Quattro HD DALI duo 24m	12
Dämmerungsschalter TS RTC	14
Control PRO II	16

Leuchten

RS PRO 6150 SC circular	20
RS PRO 5500/5550 SC	22
RS PRO A-Serie	24

Systemkomponenten

KNX	28
DALI-2	30
Bluetooth	31
LiveLink ONE	32
Capstone	34

Die Zukunft der Sensorik.

1987 haben wir die erste Sensorleuchte erfunden und damit die Welt des Lichts revolutioniert. Eine echte Pionierleistung. Und ein massiver Beitrag für einen verantwortungsbewussteren, ressourcenschonenden Umgang mit Energie.

Seit damals sind wir diesen Weg konsequent weiter gegangen. Heute machen unsere Sensoren Gebäude intelligent und ermöglichen so eine beispiellos effiziente Nutzung wertvoller Ressourcen. Das Einsatzspektrum ist vielfältig und reicht von optimiertem Energieverbrauch über bedarfsgerechte Raumbelagungen bis zu gezieltem Personaleinsatz.

Entdecken Sie unsere aktuellsten Highlights im Bereich Sensorik.

Willkommen in der Zukunft.



EO. Smart Space Sensor mit vielen Erfassungsgrößen.

Von der Decke aus erfasst, lokalisiert und zählt unser neuer Smart Space Sensor alle Menschen im Raum. Dabei bleibt die Privatsphäre stets gewahrt. Denn der innovative Passiv-Infrarot-Matrix-Sensor hat keine Kamera und kann somit auch keine Personen identifizieren. Stichwort: Privacy by Design.

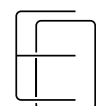
Wie das funktioniert? Über eine Wärmematrix. In einem genau einstellbaren Raumbereich von bis zu 35 qm werden alle vorhandenen Temperaturen präzise erfasst. Die Auswertung der gewonnenen Daten erfolgt mithilfe einer intelligenten Software auf Basis neuester KI-Algorithmen. Mit ihr lässt sich menschliche Wärmestrahlung exakt identifizieren und verorten.

- Die neue Technologie eröffnet vielfältige Einsatzmöglichkeiten. Zum Beispiel in den Bereichen
- Büroflächenoptimierung – Personenzählung, Arbeitsplatzbelegung, Flex-Desk-Planung
 - Real Estate Management – optimierte Raum-/Gebäudenutzung
 - Safety & Security – Identifikation gefährlicher Hitzequellen
 - Retail-Analytics – Kassenandrang, Personalplanung, Optimierung von Regalen und Laufwegen
 - Elderly Care – Patientensicherheit
 - HLK – Raumtemperatur-Messung sowie die Verbesserung der Raumluftqualität und vieles andere mehr.

Bluetooth MESH



EO



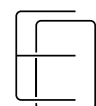
				Technische Daten Abmessungen UP103 x 103 x 49 mm Abmessungen AP.....123 x 123 x 45 mm Sensortyp..... Infrarot-Matrix Montagehöhe 2,50–3,50 m Erfassungswinkel.....360° Erfassungsbereich (3m Höhe)..... 7 x 5m Erfassungsmatrix..... 96 Felder Erfassungszonen..... max. 10 Schutzart.....IP20 Erfassungsgrößen..... Bewegung, Präsenz, EO-Personenzählung und Lokalisierung, Helligkeit, Temperatur, Luftfeuchte
Bluetooth Mesh	Einstellen per App	Anzahl Personen	Tracking	
Zonierung	Lokalisierung	Traffic	Umrandung	
				Bestelldetails DALI-2 IPD Unterputz weiß 4007841 090081 Aufputz weiß..... 4007841 090098 IP Unterputz weiß 4007841 091064 Unterputz schwarz..... 4007841 091088 Aufputz weiß..... 4007841 091071 Aufputz schwarz 4007841 091095 KNX Unterputz weiß 4007841 091101 Unterputz schwarz..... 4007841 091125 Aufputz weiß..... 4007841 091118 Aufputz schwarz 4007841 091132
Helligkeit	Temperatur	Luftfeuchte	max. 3,50 m	
360°	7x5m bei 3m Höhe	Bewegung	Präsenz	

Multisensor EO. Räume in intelligente Räume verwandeln.

Auf dem Weg zum intelligenten Raum setzt der Multisensor EO ganze neue Maßstäbe. Zusätzlich zu Präsenz und Anzahl von Personen sowie Helligkeit, Temperatur und Luftfeuchte erfasst er noch die Konzentration flüchtiger organischer Verbindungen VOC, den CO2-Wert, den Luftdruck sowie den Geräuschpegel in einem Raumbereich. Als Kombination aus diesen Informationen können Werte wie das Infektionsrisiko, die verbrauchte Luft, die Behaglichkeit und der Taupunkt berechnet werden. Fließen diese Daten in eine HLK Steuerung ein, kann das Raum- und Gebäudeklima optimal an die jeweiligen Erfordernisse angepasst werden.



Multisensor EO



				Technische Daten Abmessungen UP 123 x 123 x 50 mm Abmessungen AP 145 x 145 x 45 mm Sensortyp Infrarot-Matrix Montagehöhe 2,50 – 3,50 m Erfassungswinkel 360° Erfassungsbereich (3m Höhe) 7 x 5m Erfassungsmatrix 96 Felder Erfassungszonen max. 10 Schutzart IP20 Erfassungsgrößen Bewegung, Präsenz, EO-Personenzählung und Lokalisierung, Helligkeit, Temperatur, Luftfeuchte, CO2, VOC, Geräuschpegel, Luftdruck Bestelldetails DALI-2 IPD Unterputz weiß 4007841 091149 Aufputz weiß 4007841 091156 IP Unterputz weiß 4007841 091163 Unterputz schwarz 4007841 091187 Aufputz weiß 4007841 091170 Aufputz schwarz 4007841 091194 KNX Unterputz weiß 4007841 091026 Unterputz schwarz 4007841 091040 Aufputz weiß 4007841 091033 Aufputz schwarz 4007841 091057
Bluetooth Mesh	Einstellen per App	Anzahl Personen	Tracking	
Zonierung	Ortung	Traffic	Umrandung	
Helligkeit	Temperatur	Luftfeuchte	Luftdruck	
VOC	Geräusch	max. 3,50 m	7x5m bei 3m Höhe	

nexx.IS PRO Serie. Adleraugen sehen mehr.

Unsere nexx.IS PRO Serie wurde speziell für zuverlässige Erfassungseinsätze im Außenbereich entwickelt und präsentiert sich als ideale Lösung für Hauseingänge und Fassaden. Dank innovativer „Eagle Eye“ Technologie kann ein bestimmter Erfassungsbereich bei frontaler Gehrichtung auf den Sensor zu um 200 Prozent verbessert werden. So lassen sich etwa Zugangsbereiche noch genauer im Blick behalten. Möglich wird dies durch ein kleines, individuell positionierbares Fenster in der Linse. Die Sensoren der nexx.IS PRO Serie sind per Bluetooth Mesh vernetzbar und bieten sämtliche Connect-Funktionalitäten. So können zum Beispiel über Bluetooth Mesh verbundene Außenleuchten angesteuert, Zeitschaltprogramme definiert und Funktaster angebunden werden.

Die innovative Sensor-Familie deckt drei unterschiedliche Erfassungsbereiche ab. Für die Wandmontage gibt es eine Aufputz-Variante mit einem Erfassungsbereich von 130° bzw. 270°. Für die Decke ist eine 360°-Lösung verfügbar, die wahlweise als Aufputz- oder Einbau-Version erhältlich ist. Alle Modelle sind jeweils in den Farben weiß und anthrazit verfügbar.

Die nexx.IS PRO Serie ist erhältlich in den Schnittstellen COM1, KNX-Secure sowie uDIM (Phasen- und -abschnittsdimmung). Mit uDIM sind Softlichtstart und Grundlicht jetzt auch bei konventionellen Leuchten nutzbar. Voraussetzung: das Leuchtmittel ist dimmbar.



Bluetooth Mesh	Einstellen per App	max. 4,00 m	130°	270°	360°
		Technische Daten MD IR N130/ 270 Abmessungen 116 x 116 x 42 mm Sensortyp Infrarot Montagehöhe 1,80 – 3,00 m Erfassungswinkel 130°/270° Reichweite Tangential max. 13 m Reichweite Radial Radius max. 3 m Montageart Wand Eckwandhalter optional/ inklusive		Technische Daten MD IR N360 Abmessungen Aufputz Ø 80 x 93 mm Abmessungen Deckeneinbau Ø 80 x 74 mm Sensortyp Infrarot Montagehöhe 1,80 – 4,00 m Erfassungswinkel 360° Reichweite Tangential Ø 13 m Reichweite Radial Radius Ø 6 m Montageart Decke	
max. 13 m	2 – 2000 lx	Bestelldetails MD IR N130 COM1, weiß 4007841 069056 COM1, anthrazit 4007841 069032		Bestelldetails Aufputz COM1, weiß 4007841 080006 COM1, anthrazit 4007841 079888 KNX, weiß 4007841 080037 KNX, anthrazit 4007841 080013 uDIM, weiß 4007841 080068 uDIM, anthrazit 4007841 080044	
		Bestelldetails MD IR N270 COM1, weiß 4007841 079819 COM1, anthrazit 4007841 079796 KNX, weiß 4007841 079840 KNX, anthrazit 4007841 079826 uDIM, weiß 4007841 079871 uDIM, anthrazit 4007841 079857		Bestelldetails Deckeneinbau COM1, weiß 4007841 080587 COM1, anthrazit 4007841 087432 KNX, weiß 4007841 080594 KNX, anthrazit 4007841 087449 uDIM, weiß 4007841 080600 uDIM, anthrazit 4007841 087456	
IP54	Eagle Eye technology	COM1 Netzanschluss 220 – 240 V, 50/60 Hz Schaltlast max. 600 W LED uDIM Netzanschluss 220 – 240 V, 50/60 Hz Schaltlast 5-100 W LED Dimmung Phasen- / abschnitt KNX Versorgungsspannung KNX-Bus KNX Secure ja			

IR Quattro HD DALI duo 24m. Klasse Lösung. Nicht nur im Klassenzimmer.

Seit nunmehr 15 Jahren steht der Name „IR Quattro HD“ für exzellente Performance in Sachen Infrarot-Erfassung mit mechanischer Reichweiteneinstellung. Der neue IR Quattro HD DALI duo führt diese Tradition souverän und überzeugend fort.

Klassen-, Konferenz- und größere Büroräume sind die vorrangigen Einsatzbereiche des neuen IR Quattro HD DALI duo. In dem angenehm kompakten und mit zwei Lichtkanälen ausgestatteten Infrarot-Präsenzmelder steckt ein vollwertiges, intelligentes Lichtmanagementsystem. Ideale Voraussetzungen also, um passgenaues Licht und eine gute Lern- und Arbeitsatmosphäre zu schaffen. Auch unter Einbeziehung der schaltbaren Beleuchtung – dank integriertem Relais.

Kurz: Ein würdiger Neuzugang in der „IR Quattro HD“-Familie, der sich hervorragend für die Konstantlichtregelung in Klassenzimmern eignet. Bestnoten gibt es übrigens auch für die Inbetriebnahme, die über die praktische Smart Remote App erfolgt und denkbar einfach ist.



SMART
REMOTE
APP



IR Quattro HD DALI duo 24m



				Technische Daten Abmessungen AP.....120 x 120 x 65 mm Abmessungen DE.....120 x 120 x 119 mm Netzanschluss 220 – 240 V, 50/60 Hz Schaltlast Relais max. 600 W LED Anzahl DALI-Teilnehmer..... 64 DALI Kommunikation..... adressierbar2 Gruppen/ Broadcast Sensortyp..... Infrarot Montagehöhe2,50 – 10,00 m Erfassungswinkel.....360° Reichweite Radial.....8 x 8 m Reichweite Tangential20 x 20 m Reichweite Präsenz.....8 x 8 m Schaltzonen.....4800 Dämmerungseinstellung.....10 – 1000 lx Zeiteinstellung 5 s – 60 Min. Grundlichtfunktion Ja Grundlichtfunktion Zeit..... 1 – 60 Min., ganze Nacht Hauptlicht einstellbar50 – 100 % Dämmerungseinstellung Teach..... Ja Konstantlichtregelung..... Ja SchutzartIP20 Temperatur 0 bis 40°C Gehäuse UV beständiger Kunststoff Montageart..... Decke
2+1 Lichtkanäle	max. 10,00 m	360°	8 x 8 m Präsenz	
4800 Zonen	10 - 1000 Lux	5 Sek - 60 Min	IQ-mode	
	ON/ OFF			
3 Tastereingänge	ON/OFF Relais			
				Bestelldetails Aufputz 4007841 088835 Deckeneinbau..... 4007841 088828 Smart Remote.....4007841 009151

Dämmerungsschalter TS RTC. Modernes Design trifft smarten Komfort.

Nächtliche Beleuchtung – aber auf die smarte Art: Der mit moderner Bluetooth-Technologie ausgerüstete Dämmerungsschalter TS RTC präsentiert sich im geradlinigen Design und punktet mit herausragendem Anwendungskomfort. So können über die Scheduler Funktion in der STEINEL Connect App tages- und uhrzeitabhängig verschiedene Szenen und Einstellungen festgelegt werden. Praktisch wenn die Lichtsteuerung auf Öffnungszeiten abgestimmt werden soll – Werktage haben gegenüber Sonn-/Feiertagen andere Anforderungen. Die Real Time Clock sowie der 7 Tage Batteriespeicher sorgen für ein zuverlässiges und dauer funktionierendes Lichtmanagement.

Dank Bluetooth Mesh lässt sich der TS RTC mit unterschiedlichen STEINEL Connect-Leuchten kabellos verbinden und einstellen. Den Dämmerungsschalter gibt es in weiß und anthrazit.



TS RTC



<p>Bluetooth MESH</p>	<p>Einstellen per App</p>	<p>max. 4,00 m</p>	<p>1 – 1000 lx</p>	<p>Technische Daten</p> <p>Abmessungen 38 x 95 x 95 mm Netzanschluss 220 – 240 V, 50/60 Hz Sensortyp Lichtsensor Ausführung Dämmerungsschalter Montagehöhe 1,80 – 4,00 m Dämmerungseinstellung 1 – 1000 lx Dämmerungseinstellung Teach Ja Schaltleistung max. 250 W LED</p> <p>Bestelldetails</p> <p>weiß 4007841 089122 anthrazit 4007841 089139</p>
<p>IP54</p>	<p>Scheduler</p>	<p>Batteriespeicher</p>	<p>Real Time Clock</p>	
<p>LED</p> <p>max. 250W</p>				

Jetzt noch umfangreichere Funktionalität in der DALI-2 APC Schnittstelle der Control PRO II-Serie.

Ab sofort ist jede Beleuchtungsaufgabe lösbar, ganz gleich ob es sich um einen Neubau oder eine Renovation handelt. Neben der DALI Verkabelung ist jetzt auch eine Wireless Verbindung per Bluetooth möglich – ebenfalls möglich ist eine Hybridlösung, die kabelgebunden und funkbasiert vereint ist.

Standard:

- DALI-2 Application Controller
- BT Mesh kompatibel
- DALI-2 zertifiziert
- Multimasterfähig
- 128 mA Versorgungsstrom à 64 DALI-Teilnehmer

New

- 4 Lighting groups + multizone
- Support for DALI-2 and BT Mesh accessories
- Extended push-button integration
Push-button: Push-button input (1), DALI (16), Bluetooth (16)
- Folding door function and timer function
- Optimised commissioning with the STEINEL Connect app



True Presence®

- 360° Hochfrequenz-Sensor
- Montagehöhe max. 12 m
- Reichweite Ø15 m

EAN 4007841 064495 | Unterputz
EAN 4007841 064501 | Aufputz



Multisensor True Presence®

- 360° Hochfrequenz-Sensor
- Montagehöhe max. 12 m
- Reichweite Ø15 m
- 7 Erfassungsgrößen

EAN 4007841 081829 | Unterputz
EAN 4007841 081812 | Aufputz



Hallway

- 360° Hochfrequenz-Sensor
- Montagehöhe max. 4 m
- Reichweite 25 x 3 m

EAN 4007841 086398 | Unterputz
EAN 4007841 086367 | Aufputz



HF 360-2

- 360° Hochfrequenz-Sensor
- Montagehöhe max. 4 m
- Reichweite Ø12 m

EAN 4007841 086619 | Unterputz
EAN 4007841 086602 | Aufputz



IR Quattro HD -2 24m

- 360° Infrarot-Sensor
- Montagehöhe max. 10 m
- Reichweite 24 x 24 m

EAN 4007841 064372 | Unterputz
EAN 4007841 064389 | Aufputz



Die Zukunft des Lichts.

Weil Licht nicht gleich Licht ist, haben wir für jeden Einsatzzweck die passende Beleuchtungslösung im Programm. Mehr noch: Dank Connected Lighting können über Bluetooth Mesh verschiedene Leuchten beeindruckend schnell und erstaunlich einfach zu intelligenten Lichtsystemen verbunden werden.

Ob als Stand-alone-Lösung oder als intelligent vernetztes und ressourcenschonendes Lichtsystem – unsere Beleuchtungslösungen machen den Unterschied. Und verbinden einfaches Handling mit hohem Lichtkomfort, überragender Energieeffizienz und vorbildlicher Nachhaltigkeit.

Entdecken Sie unsere aktuellsten Highlights im Bereich Beleuchtung.

Willkommen in der Zukunft.

RS PRO 6150 SC circular. Unser Kreislaufwirtschaftswunder.

Wegweisend effizient und nachhaltig – so präsentiert sich unsere neue Leuchte RS PRO 6150 SC circular. Das Produkt ist 100 Prozent „made in Europe“, steht für kurze Transportwege und wurde ganz und gar im Sinne der Kreislaufwirtschaft erdacht und gemacht.

Die wartungsarme, modular aufgebaute Leuchte besteht aus 99% Rezyklat-Kunststoff. Sollten die auf eine besonders lange Lebensdauer ausgelegten Komponenten wie Sensor, Netzteil oder LED-Karte doch einmal ihren Dienst quittieren, können sie problemlos ausgetauscht werden.

Durch die Grundlichtfunktion und die intelligente Sensortechnologie verringern sich die Laufzeiten der Beleuchtungskomponenten, womit sich deren Lebensdauer zusätzlich erhöht. Ob im Industrieumfeld, in Parkhäusern und Tiefgaragen oder in Lager- und Kellerbereichen – die breitstrahlenden Abstrahlwinkel garantieren stets eine maximale Lichtausbeute. Und die intelligente Sensorik sorgt in Verbindung mit Connected Lighting per Bluetooth immer für maximale Energieeffizienz.

Und damit sich zum Schluss der Kreis schließt, wird dank des Rücknahmekonzepts jede Leuchte am Ende ihres langen Produktlebens wieder in den Materialkreislauf überführt. Hand drauf!



RS PRO 6150 SC circular



Eine nachhaltige Kooperation
Die intelligente, sensorische Lichtsteuerung, für maximal viel Energie- und CO2-Einsparung gepaart mit einer Leuchte, die einen Rezyklatanteil von 99% aufweist und zugleich reparierbar ist – diese Kombination haben wir mit unserem Kooperationspartner PRACHT in der RS PRO 6150 circular SC verwirklicht.



				Technische Daten Abmessungen 1.500 x 90 x 80 mm Netzanschluss 220 – 240 V, 50/60 Hz Leistung 43,5 W Lichtstrom 6.412 lm Lichtfarbe 4.000 K / SDCM 3 Farbwiedergabe Ra ≥ 80 LED-Kühlsystem Passive-Thermo-Control Leuchtmittel LED austauschbar Sensortyp Hochfrequenz, 24 GHz Reichweite Radial Ø 8 m Reichweite Tangential Ø 8 m Erfassungswinkel 360° Dämmerungseinstellung 2 – 2.000 lx Zeiteinstellung 5 Sek. – 60 Min., helligkeitsgesteuert Grundlicht 0 – 100 % Hauptlicht 0 – 100 % Schlagfestigkeit IK08 Schutzart IP65 Temperatur - 20° bis +40 °C Funktionen Bewegungssensor, DIM-Funktion, Dimmkurve individuell einstellbar, einstellbare Fade Time, Halb-/Vollautomatik, Lichtsensor, Nachbargruppenfunktion, verschlüsselte Kommunikation, Zeitschaltuhr, Einzel- oder Zentralbatterie-Notlicht, Gruppenparametrierung, Orientierungslicht
Bluetooth Mesh	Einstellen per App	max. 4,00 m	360°	
max. Ø 8 m	2 – 2.000 lx	5 Sek. – 60 Min	Grundlicht	
Hauptlicht	Soft-Start / -End	IP65	IK08	
Bestelldetails 6150 SC circular 4007841 089856 6150 SC EM circular 4007841 089863				

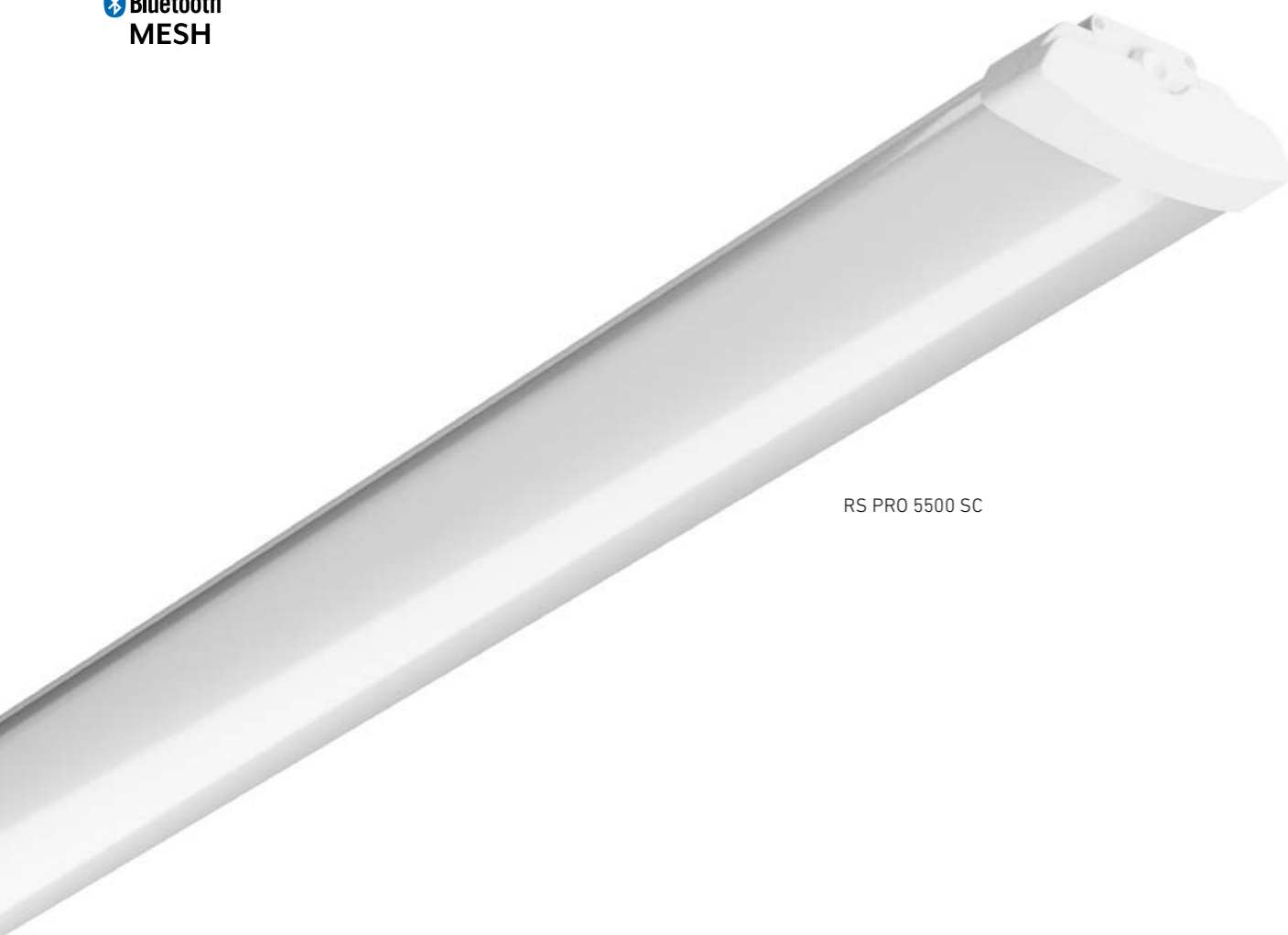
RS PRO 5500/5550 SC.

Attraktive Langfeldleuchten – optisch, technisch und energetisch.

Sowohl im industriellen Umfeld, als auch in Durchgangsbereichen und Büroumgebungen machen unsere beiden neuen Langfeldleuchten RS PRO 5500 / 5550 SC eine ausgezeichnete Figur. Dabei überzeugen neben der schönen Optik natürlich auch die inneren Werte.

Die Leuchten bieten einen angenehmen Lichtkomfort und präsentieren sich zudem als leuchtendes Beispiel für vorbildliche Energieeffizienz – auch, aber nicht nur durch die Bluetooth-basierten Vorteile von STEINEL Connected Lighting. Denn dank neuer Hochfrequenztechnologie mit 24 GHz endet die Erfassung an der Wand. Hinzu kommt die zentimetergenaue Reichweitereinstellung, die ihrerseits nochmals eine höhere Erfassungssensitivität sicherstellt.

Für bessere Reparierbarkeit und eine möglichst lange Nutzungsdauer sind die Leuchten ganz bewusst modular aufgebaut und folgen damit unserem Nachhaltigkeitsansatz. So sind Sensor, Betriebsgerät, LEDs, Notlicht-Akku & Notlicht Betriebsgerät zusätzlich zur Haube als Ersatzteil durch den Fachmann ersetzbar. Zudem lässt sich das Kabel mit 5-adriger Durchverdrahtung an beiden Seiten oder von hinten einführen. Die Standard-Version SC ermöglicht eine Notlichtfunktion an der Zentralbatterie. Für eine dezentrale Einzelbatterielösung für 3 Stunden Notlicht steht die SC EM Variante zur Verfügung.



RS PRO 5500 SC



				Technische Daten Abmessungen 5500 SC... 1.200 x 164 x 75 mm Abmessungen 5550 SC... 1.500 x 164 x 75 mm Netzanschluss 220 – 240 V, 50/60 Hz Anwendung Wand, Decke Leistung (5500) 30,5 W, 140,6 lm/W Lichtstrom (5500) 4288 lm Leistung (5550) 43,5 W, 141,7 lm/W Lichtstrom (5550) 6163 lm Farbwiedergabe Ra ≥ 80 LED-Kühlsystem ...Passive-Thermo-Control LED-Lebensdauer 60.000 h Sensortyp Hochfrequenz, 24 GHz Elektronische Skalierbarkeit Ja Reichweite Ø 8 m Erfassungswinkel 360° Dämmerungseinstellung 2 – 2.000 lx Zeiteinstellung 5 Sek. – 60 Min. Grundlicht 1 – 100 % Hauptlicht 0 – 100 % Dauerlicht schaltbar Softlichtstart Ja Schlagfestigkeit IK07 Notlicht Einzel- oder Zentralbatterie
Bluetooth Mesh	Einstellen per App	max. 4,00 m	360°	
max. Ø 8 m	2 – 2.000 lx	5 Sek. – 60 Min	Grundlicht	
Hauptlicht	Softlichtstart	IP44	IK07	
			Einfache Reparatur	
Bestelldetails RS PRO 5500 SC WW 4007841 087289 SC EM WW 4007841 087272 SC NW 4007841 086084 SC EM NW 4007841 086862 RS PRO 5550 SC WW 4007841 087302 SC EM WW 4007841 087296 SC NW 4007841 086091 SC EM NW 4007841 086879				

RS PRO A-Serie. Elegant und robust.

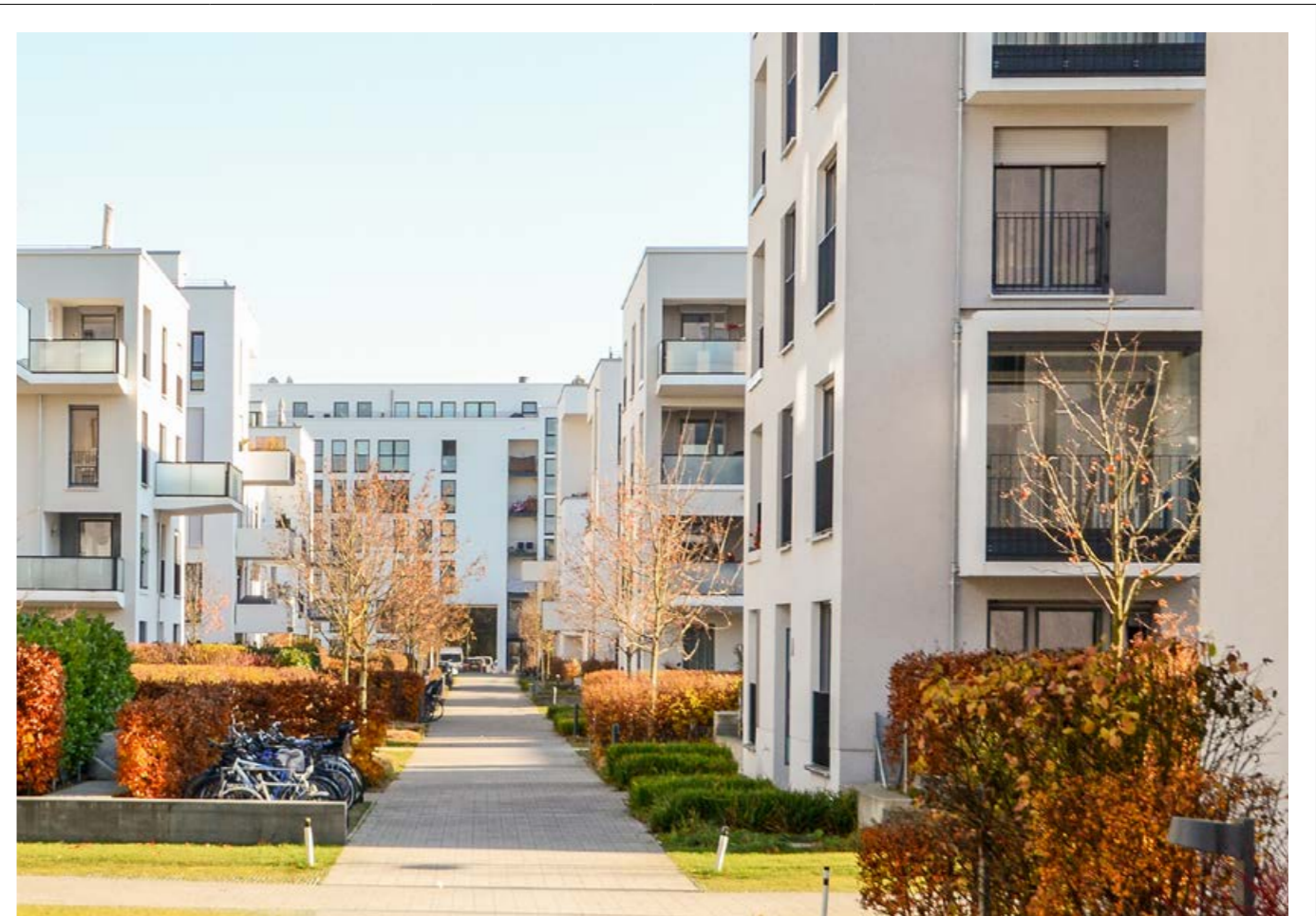
Anspruchsvolles Design für anspruchsvolle Umgebungen: Die mit einem leistungsfähigen Hochfrequenz-Sensor und einem ebenso attraktiven wie robusten Alu-Chassis ausgestattete A-Serie ist durch ihre Schlagfestigkeit IK10 und mit geprüfter Schutzklasse IP54 die Idealbesetzung für Laubengänge oder vergleichbare Einsätze.

In Kombination mit unserem Connected Lighting System können die Leuchten per Funktaster gesteuert werden. Und auch Halbautomatikbetrieb, Zeitschaltfunktion, die Einstellung von Nachbargruppen und mitlaufendes Licht sind mittels Connected Lighting schnell und einfach realisierbar. Dabei ist eine serienübergreifende Vernetzung selbstverständlich ebenfalls jederzeit problemlos möglich. Anbindung an Zentralbatteriesysteme möglich.

Bluetooth
MESH



RS PRO A20 SC



<p>Bluetooth MESH</p>	<p>Einstellen per App</p>	<p>max. 4,00 m</p>	<p>360°</p>	<p>Technische Daten</p> <p>Abmessungen A10 Ø 190 x 69,3 mm Abmessungen A20 Ø 260 x 69,3 mm Abmessungen A30 Ø 330 x 69,3 mm Netzanschluss 220 – 240 V, 50/60 Hz Leistung A10 10,7 W, 106,3 lm/W Leistung A20 12,4 W, 117,8 lm/W Leistung A30 20,6 W, 128,1 lm/W Lichtstrom A10 1137 lm Lichtstrom A20 1461 lm Lichtstrom A30 2638 lm Lichtfarbe 3.000 K / 4.000 K Dämmerungseinstellung 2 – 2000 lx Zeiteinstellung 5 s – 60 Min. Grundlichtfunktion Ja Grundlichtfunktion Zeit 1 – 60 Min. Grundlicht einstellbar 0 – 100 % Hauptlicht einstellbar 0 – 100 %</p> <p>Bestelldetails</p> <p>RS PRO A10 SC 3000 K, anthrazit 4007841 085315 3000 K, weiß 4007841 085316 4000 K, anthrazit 4007841 085308 4000 K, weiß 4007841 085309</p> <p>RS PRO A20 SC 3000 K, anthrazit 4007841 085339 3000 K, weiß 4007841 088330 4000 K, anthrazit 4007841 085322 4000 K, weiß 4007841 088323</p> <p>RS PRO A30 SC 3000 K, anthrazit 4007841 085353 3000 K, weiß 4007841 088354 4000 K, anthrazit 4007841 085346 4000 K, weiß 4007841 088347</p>
<p>max. Ø 8 m</p>	<p>2 – 2.000 lx</p>	<p>5 Sek. – 60 Min</p>	<p>0-100%</p> <p>Grundlicht</p>	
<p>Hauptlicht</p>	<p>Softlichtstart</p>	<p>IP54</p>	<p>IK10</p>	
<p>3 Größen</p> <div style="display: flex; justify-content: space-around; align-items: center;"> <div style="text-align: center;"> <p>Ø 190 mm</p> </div> <div style="text-align: center;"> <p>Ø 260 mm</p> </div> <div style="text-align: center;"> <p>Ø 330 mm</p> </div> </div>				

GeLEITschutz für unsere Sensorik. Systemkomponenten von STEINEL.

Wir erweitern unser Portfolio um hochwertige Systemkomponenten für DALI, KNX und Bluetooth. Für eine nahtlose Integration und maximale Kompatibilität bekommen sie nun Sensoren, Interfaces und Aktoren aus einer Hand. Verlassen Sie sich auf unsere bewährte Qualität und Expertise für ein reibungsloses und effizientes System.

In der neuen STEINEL Capstone® Software haben Sie zudem die Möglichkeit, das Gebäude bis auf Raumbene inklusive der eingebauten Produkte zu visualisieren.

Vom Schaltschrank bis in den Raum.

KNX steht für Konnektivität, Flexibilität und Zukunftssicherheit. Es ermöglicht die nahtlose Integration verschiedenster Geräte und Systeme, unabhängig vom Hersteller. Dadurch können Beleuchtung, Heizung, Belüftung, Sicherheitssysteme und weitere Funktionen miteinander kommunizieren und zentral gesteuert werden.

Mit der Einführung unserer neuen KNX Systemkomponenten decken wir nun die gesamte Breite von Sensoren über Spannungsversorgungen, Kopplern, Schalt-/Jalousieaktoren, Dimmaktoren und DALI-Gateways ab. Diese Komponenten bilden das Rückgrat eines jeden KNX-Systems und ermöglichen es, auf die individuellen Anforderungen und Bedürfnisse eines Gebäudes einzugehen. Und das alles mit **5 Jahren Herstellergarantie**.



KNX V4.0

Mit den erweiterten Funktionen ist unsere KNX-Applikation 4.0 die ideale Lösung für Smart Buildings aller Art. Willkommen in der Ära, in der Innovation und Technologie die Grenzen des Möglichen neu definieren. KNX Data Secure macht unsere Sensoren ab der V4 ein Stückchen sicherer. Sicher? Sicher!

- KNX Data Secure
- Bluetooth-Integration
- Neue Funktionen
- Noch umfangreicher
- Höhere Flexibilität

System Devices

Das Herzstück der Anlage, die heimlichen Stars. Ohne sie geht nichts, kein Bit geht ohne sie über den Bus.



P640 KNX
Power Supply 640mA
EAN 4007841 084882



P1280 KNX
Power Supply 1280mA
EAN 4007841 085667



DALI64 KNX-S
1-ch DALI-Gateway
EAN 4007841 089207



DALI128 KNX-S
2-ch DALI-Gateway
EAN 4007841 089214



USB100 KNX
USB Interface
EAN 4007841 085674



ALC100 KNX-S
Area/Line Coupler
EAN 4007841 085643



DIM4 KNX-S
4-ch Dimming Actuator
EAN 4007841 089191

Light Control

Komfortable Lichtsteuerung gewünscht? Kein Problem, mit unseren Beleuchtungsaktoren passen wir uns jeder Situation an.

Universal Actuators

Schalt- oder Jalousiefunktion kann eingestellt werden. Als Jalousieaktor bilden die benachbarten Ausgänge (A1/A2, A3/A4...) einen Jalousiekanal. Bistabile 16A Relais.



UA6 KNX-S
6/3-ch Universal Actuator
EAN 4007841 089160



UA16 KNX-S
16/8-ch Universal Actuator
EAN 4007841 089177



UA24 KNX-S
24/12-ch Universal Actuator
EAN 44007841 089184

Universal Interfaces

Eingänge zur Abfrage konventioneller, potentialfreier Kontakte in KNX Anlagen, und Senden von Telegrammen auf den KNX Bus zum Melden von Zuständen, Zählerständen, Bedienen von Verbrauchern etc.



UI2 KNX-S
Universalschnittstelle Secure
EAN 4007841 089221



UI4 KNX-S
Universalschnittstelle Secure
EAN 4007841 089238



UI8 KNX-S
Universalschnittstelle Secure
EAN 44007841 089245

DALI-2 Komponenten

Der Funktionsumfang von DALI-2 hat sich gegenüber dem Vorgänger deutlich erhöht. Durch die Einbindung von Tastern, Dimmern und Relais werden neue Möglichkeiten in der Gebäude- und Lichtsteuerung möglich. Mit den STEINEL Systemkomponenten haben wir 100 % Kompatibilität im Standard und sie erhalten nun alles aus einer Hand: Sensorik, Aktoren und Repeater.



Bluetooth Systemkomponenten

Bus-Funktionalität bei der Renovierung – ganz ohne neue Kabel. Mit den STEINEL Bluetooth Komponenten wird das nun möglich. Die bewährte Funktechnologie setzt in der neuesten Mesh-Variante ganz neue Maßstäbe und kommt überall dort zum Einsatz wo einfaches modernisieren schnell und sauber umgesetzt werden soll.



Tasterkoppler PC4-DALI2

- Einbindung von bis zu vier handelsüblichen Standardtastern
- Einbau in UP Dose
- Funktionen per App frei programmierbar

EAN 4007841 082123

Drehdimmer RDIM-DALI2

- Intuitives Schalten und Dimmen der Beleuchtung
- IPD zum Anschluss an DALI-2 APC
- Dimmen proportional zur Drehgeschwindigkeit

EAN 4007841 082130

Relais REL5A-DALI2

- Einbindung von Schaltungen in die DALI-Steuerung, z. B. Tafellicht
- Einbau in UP Dose

EAN 4007841 082109

PB2 / PB4-Funktaster

- Überall einsetzbar, keine Stromversorgung notwendig
- Flexibel und einfach zum Nach- und Umrüsten
- Individuelle Steuerung von Bluetooth Mesh Produkten
- Schraub- und Klebmontage möglich

PB2 | EAN 4007841 084653

PB 4 | EAN 4007841 084660

Tasterkoppler PC4-Bluetooth

- Einbindung von bis zu vier handelsüblichen Standardtastern
- Einbau in UP Dose
- Funktionen per App frei programmierbar

EAN 4007841 067342

Drehdimmer RDIM-Bluetooth

- Intuitives Schalten und Dimmen der Beleuchtung
- Dimmen proportional zur Drehgeschwindigkeit

EAN 4007841 067328



Repeater REP-DALI2

- Zusätzliche Spannungsversorgung der DALI-Linie zur vollen Ausschöpfung der Teilnehmerzahl
- Bidirektionale Kommunikation zur Installation weiterer DALI-2 IPDs

EAN 4007841 082116

Broadcast Module-DALI2

- Erweiterung der DALI-Linie um weitere Teilnehmer
- Bis zu 64 weitere Teilnehmer möglich
- Unidirektionale Broadcast-Ansteuerung ab Repeater möglich

EAN 4007841 084981

Relais REL5A-Bluetooth

- Einbindung von geschalteten Verbrauchern in das Bluetooth Mesh System
- Einbau in UP Dose

EAN 4007841 067335

BT-IP Gateway

- Anbindung von Bluetooth Mesh Systemen an IP Netzwerke via MQTT
- Ausleitung von Statusinformationen der Leuchten und Sensoren
- Remote Einstellungen und Übersteuerung möglich

EAN 4007841 091309

BT-DALI Gateway

- Einbinden von DALI-Leuchten in das Bluetooth Mesh System
- Kein Kabel zwischen Sensor und DALI-Leuchte notwendig
- Broadcast bis zu 64 Leuchten

EAN 4007841 067311

LiveLink ONE. Benutzerfreundliches Multiroom-Lichtmanagement.

Lichtmanagement bietet Unternehmen quer über alle Branchen enorme Möglichkeiten – etwa um Kosten zu reduzieren, die Lichtqualität und Mitarbeiterzufriedenheit zu erhöhen und die eigenen Nachhaltigkeitsziele zu erreichen. Und mit der neuen LiveLink ONE® App werden Installation und Bedienung so einfach und sicher wie noch nie. Das Ergebnis: echtes Plug and Play Lichtmanagement auf einen Klick.

Ob in riesigen Logistikhallen, verglasten Bürokomplexen, Hochschulen oder Tiefgaragen – eine energieeffiziente Beleuchtung mit Lichtmanagement ist in allen Applikationen ein enormer Gewinn. Zudem können Nutzer das Licht flexibel an die individuellen Vorlieben und unterschiedlichen Arbeitsaufgaben anpassen. Um eine bestmögliche Inbetriebnahme des Lichtmanagementsystems zu garantieren, wurde die neue LiveLink ONE® App in enger Abstimmung mit den Kunden und Nutzern entwickelt. Mit vielen innovativen Features wird Lichtmanagement zu einer einfachen und sicheren Angelegenheit.

 LiveLink



Steuergerät LiveLink WiFi

- DALI-2 APC max. 64 Teilnehmer
- Inbetriebnahme per WLAN und App

EAN 4007841 013653



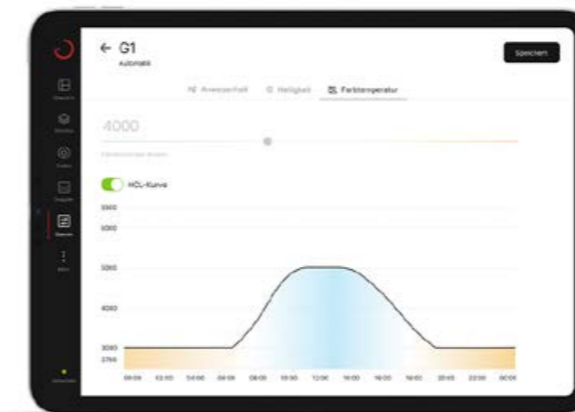
Hutschienencontroller LiveLink LAN DR

- DALI-2 APC max. 64 Teilnehmer
- Inbetriebnahme per WLAN und App
- Anbindung an übergeordnete Systeme via MQTT

EAN 4007841 055455

Maximaler Komfort. Minimaler Installationsaufwand.

Bereits beim ersten Start ist LiveLink betriebsbereit und vollständig funktionsfähig. Alle Systemteilnehmer werden von selbst erkannt und können über die benutzerfreundliche LiveLink ONE® App einfach an das individuelle Projekt angepasst werden. Praktisch: Die Konfiguration des Systems kann vom Installateur in beliebiger Reihenfolge durchgeführt werden. Die Funktionalität bleibt immer erhalten.

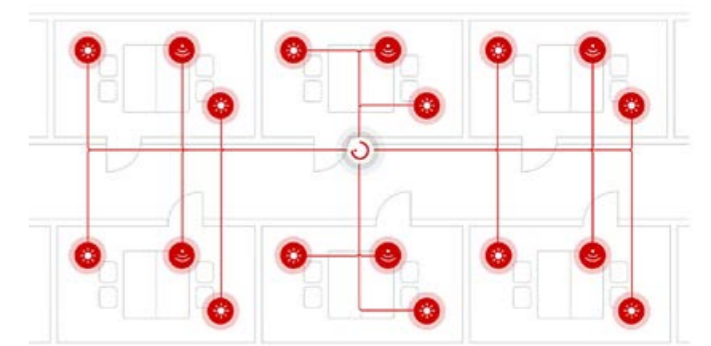


Mehr Flexibilität. Mehr Lichtqualität.

Intelligentes Lichtmanagement erhöht die Lichtqualität und steigert den Sehkomfort. LiveLink ONE® bietet zahlreiche voreingestellte Features wie Human Centric Lighting sowie Funktionen zur tageslicht-abhängigen Regelung und Präsenzsteuerung. Zudem lassen sich Lichtszenen flexibel programmieren und auf Knopfdruck abrufen, wahlweise per Taster oder App. Das bedeutet: immer genau das richtige Licht für die verschiedenen Aufgaben und individuellen Bedürfnisse.

Multiroom. Ein Controller, viele Optionen.

Mit der LiveLink ONE® App lassen sich Leuchten individuell gruppieren und steuern. Die neu integrierte Multiroom-Funktion ermöglicht sowohl die individuelle Steuerung einzelner Räume wie auch die zentrale, raumübergreifende Steuerung. Das optimiert die Auslastung einer DALI-Linie und vereinfacht die Inbetriebnahme, da nur noch ein Controller benötigt wird.



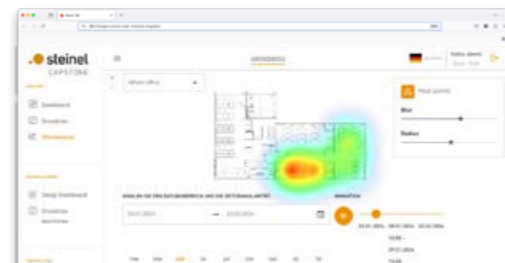
LiveLink ONE® ist auf allen Plattformen und Geräten verfügbar (iOS und Android) und ersetzt die bislang gängigen App-Lösungen LiveLink Install und LiveLink Control. Bereits installierte Systeme werden von LiveLink ONE® erkannt und mit sämtlichen Konfigurationsdetails übernommen.

Capstone schließt die Lücke zwischen Hard- und Software.

Mit der neuen Capstone Softwarelösung ist es erstmalig möglich alle IP- und Bluetooth-Sensoren und Leuchten im Netzwerk zu erkennen und zu visualisieren. Dafür schafft Capstone ein eigenständiges Netzwerk und liefert eine vollständige Übersicht über den Gebäudestatus: Temperatur, Luftfeuchte, CO2, VOC, Lärm, Rauch, Präsenz, Helligkeit und Anzahl von Personen.

Basierend auf den analysierten Daten können dann Optimierungsvorschläge für eine bessere Energiebilanz erstellt werden.

capstone^o



STEINEL GmbH
Dieselstraße 80-84
33442 Herzebrock - Clarholz
Germany

Telefon +49 (0) 5245-448-0
Telefax +49 (0) 5245-448-197
www.steinell.de
[youtube.com/steinellgmbh](https://www.youtube.com/steinellgmbh)
<https://www.xing.com/pages/steinellgmbh>

Auftragsannahme

Telefon +49 (0) 5245-448-504
eMail bestellungen-egh@steinell.de

Technisches Backoffice

Telefon +49 (0) 5245-448-562
eMail objekte@steinell.de



STEINEL Austria GmbH
Hirschstettner Straße 19 / G / 1 / 1
1220 Wien
Austria

Telefon +43 (0) 1/202 34 70
Telefax +43 (0) 1/202 01 89
www.steinell.at
info@steinell.at

Auftragsannahme

Telefon +43 (0) 1/202 34 - 11 und -19
Telefax +43 (0) 1/202 01 - 897 und 899

Buchhaltung

Telefon +43 (0) 1/202 34 - 21